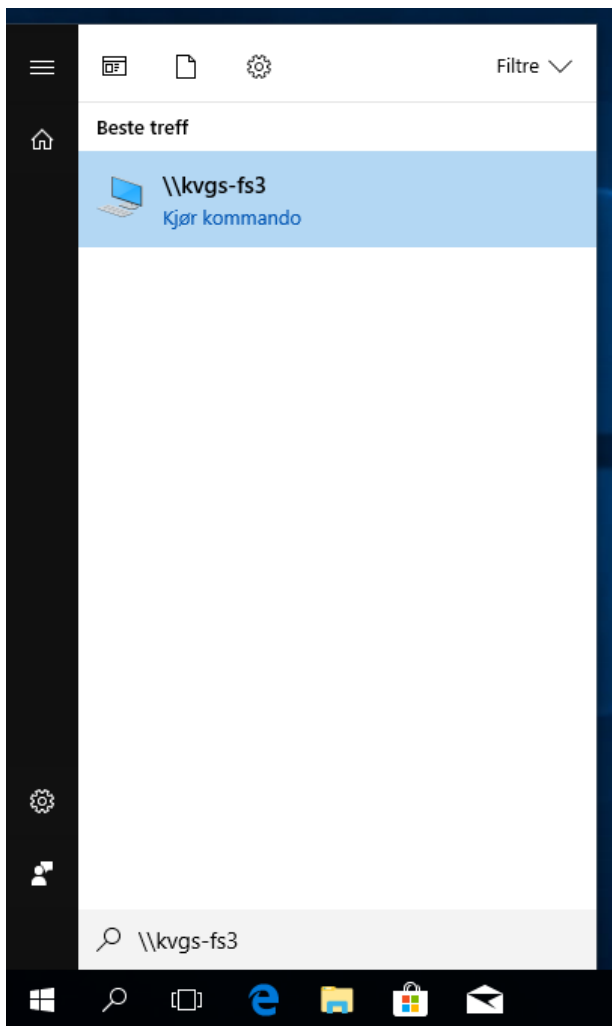
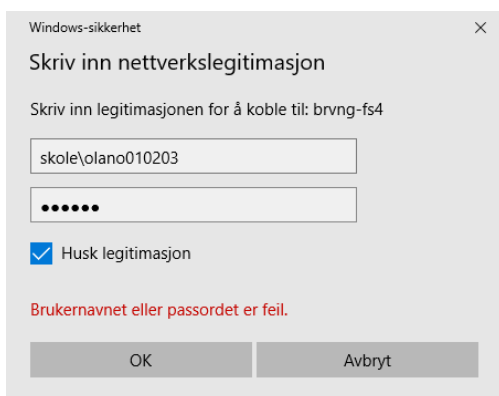


Utskrift på PrivatPCer



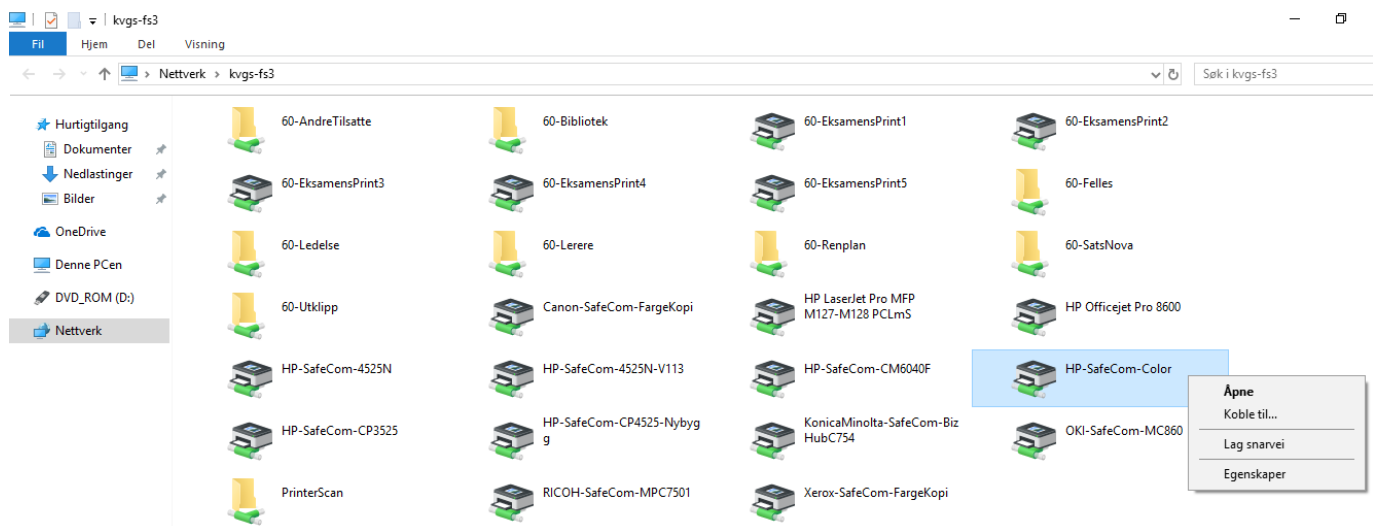
Trykk på Windows-tasten og skriv inn \\kvgs-fs3 og trykk på «Enter»-knappen.



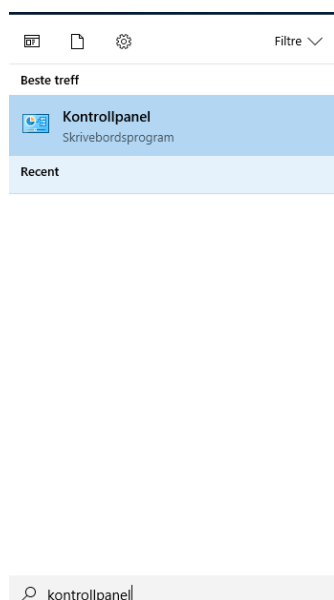
Hvis du får spørsmål om brukernavn og passord skriv inn skole\FEIDE-brukernavnet og FEIDE-passordet ditt, kryss av for «Husk legitimasjon» og trykk på «OK».

NB! Du må ha aktivert FEIDE-kontoen din for Troms Fylkeskommune først på IT-avd.

Denne kontoen kan du bruke for utskrift og SkoleArena.



Høyreklikk på «HP-SafeCom-Color», trykk på «Koble til» og skriveren blir installert.



Trykk på Windows-tasten, skriv inn «Kontrollpanel» og trykk «Enter».

Juster datamaskinens innstillinger

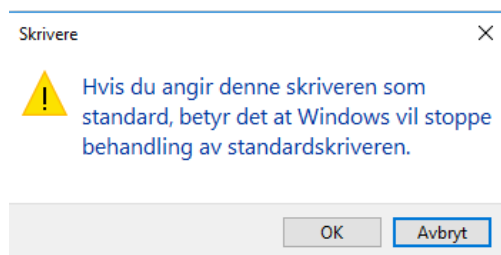
Vis etter: Kategori ▾

The screenshot shows the Windows Settings application with several categories visible. The 'Maskinvarer og lyd' category is highlighted with a red circle, and the 'Vis enheter og skrivere' option within it is also circled in red. Other categories include System og sikkerhet, Nettverk og Internett, Brukerkontoer, Utseende og personalisering, Klokke, språk og område, and Hjelpemiddel.

Trykk på «Vis enheter og skrivere».

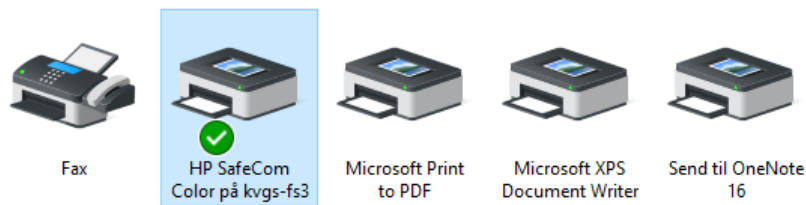
The screenshot shows the 'Skrivere (5)' section in Windows Settings. A context menu is open over the 'HP SafeCom på kvgs-fs3' printer, with the option 'Angi som standardskriver' circled in red. Other printer options visible include Fax, HP SafeColor på kvgs-fs3, and Send til OneNote 16.

Høyreklikk på «HP SafeCom på kvgs-fs3» og velg «Angi som standardskriver».



Trykk på «OK».

▼ Skrivere (5)



SafeCom er nå satt som standardskriver og du kan hente utskriftene dine på alle skrivere og kopimaskiner på skolen.

Du må bruke skolebevis som du bruker på kortleseren på HP-skriver i E2-fløya og HP-skriver i Nybygget.

På Xerox-kopimaskina på Biblioteket i B1-fløya og Ricoh-kopimaskina i E1-fløya kan du logge på med 6-sifret IDen som står under strekkoden, som du finner på appen «PocketID» for å hente ut utskrift og det samme gjelder også på Nybygget.

De som ønsker bruke busskortet eller kort med innebygd sender for å hente utskriftene på Xerox-kopimaskina på Biblioteket i B1-fløya og Ricoh-kopimaskina i E1-fløya må ta kontakt med IT-avd på Kvaløya VGS for å få registrert busskortet eller kortet.

Rune Andresen, IKT-ansvarlig ved Kvaløya VGS