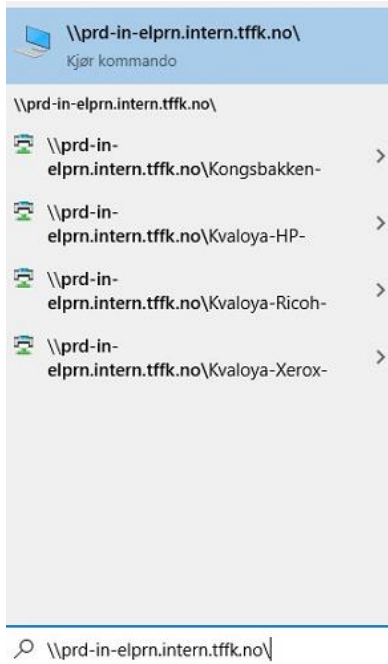
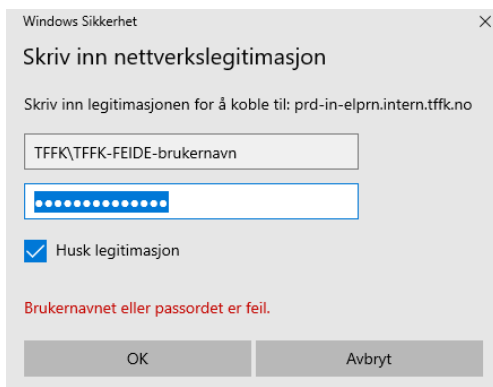


Utskrift på PrivatPCer



Trykk på Windows-tasten og skriv inn \\prd-in-elprn.intern.tffk.no\ og trykk på «Enter»-knappen.

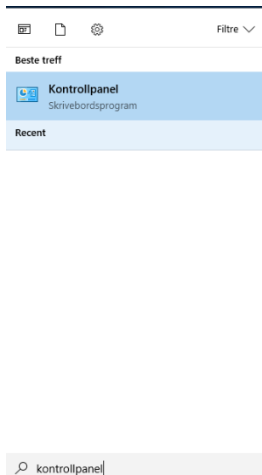


Det dukker opp en «feilmelding» for pålogging på print-server.

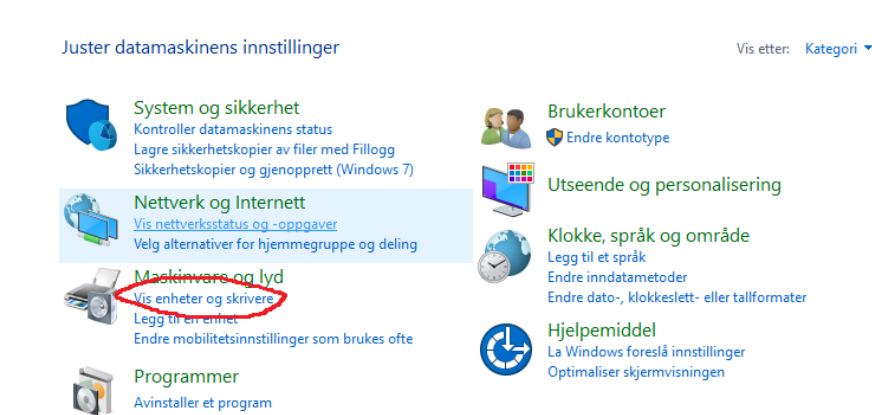
Skriv inn TFFK-FEIDE-brukernavn og passord, kryss av for «Husk legitimasjon» og trykk «OK».



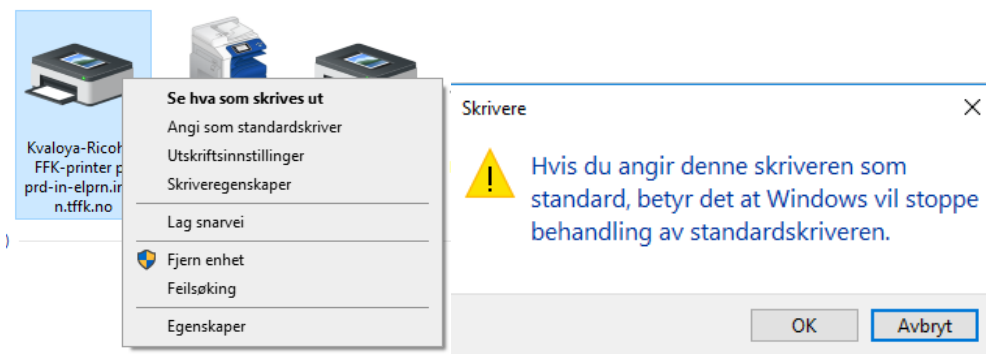
Høyreklikk på «Kvaloya-Ricoh-TFFK-printer», trykk på «Koble til» og skriveren blir installert.



Trykk på Windows-tasten, skriv inn «Kontrollpanel» og trykk «Enter».



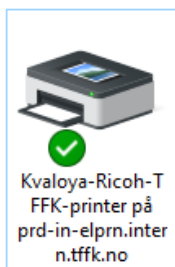
Trykk på «Vis enheter og skrivere».



Høyreklikk på «Kvaloya-Ricoh-TFFK-printer på prd-in-elprn.intern.tffk.no» og velg «Angi som standardskriver». Trykk på «OK».



Kvaloya-HP-TFFK
-printer på
prd-in-elprn.inter
n.tffk.no



Kvaloya-Ricoh-T
FFK-printer på
prd-in-elprn.inter
n.tffk.no



Kvaloya-Xerox-T
FFK-printer på
prd-in-elprn.inter
n.tffk.no

SafeCom-skriveren er nå satt som standardskriver og du kan hente utskriftene dine på alle skrivere og kopimaskiner på skolen.

NB! Denne skriveren kan brukes på alle kopimaskiner på skolen.

Det betyr at utskrift til skriveren «Kvaloya-Ricoh-TFFK-printer» vil fungere på alle kopimaskiner.

Du kan også legge til kopimaskina på Biblioteket «Kvaloya-Xerox-TFFK-printer» med å gjenta installering, men ikke velg den som standardskriver på maskina.

Utskriftene kan hentes med bruk av kort med innebygd sender eller bruke hentekoden som du finner i appen Visma InSchool på mobilen.

De som ønsker bruke busskortet eller kort med innebygd sender for å hente utskriftene kan gjøre det på alle kopimaskinene.

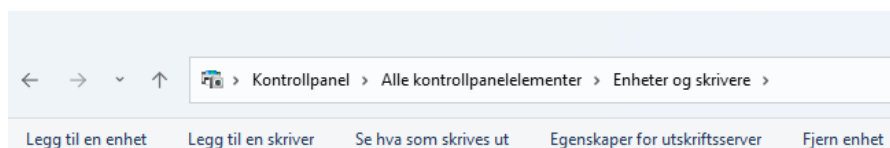
De må først ta kontakt med IT-avd på Kvaløya VGS for å få registrert busskortet eller kortet.

Ved feilmelding på installasjon av skriver

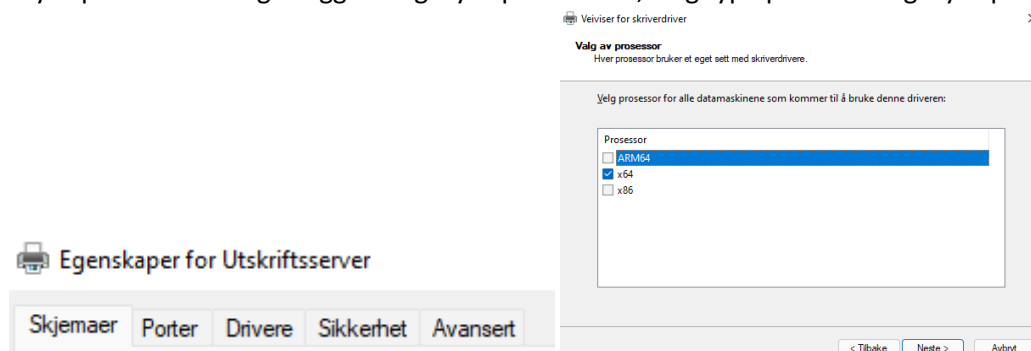
Hvis du får en feilmelding ved installering av driver for f.eks Ricoh-skriveren må du gjøre følgende. Last ned driveren for Ricoh-skriveren fra [her](#) i nettleseren.

Åpne fila etterpå og velg å pakke ut driveren til mappen «C:\Ricoh».

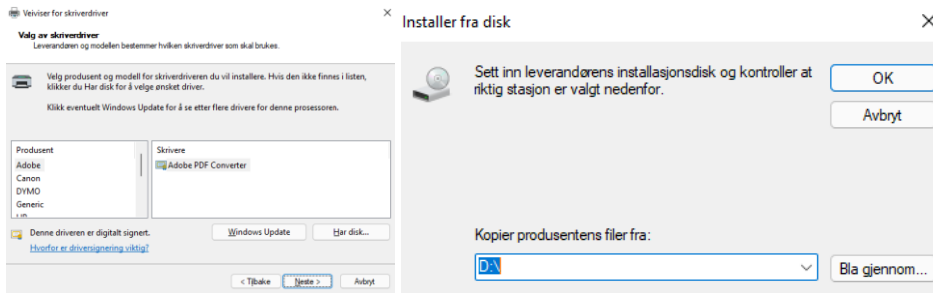
Start «Kontrollpanel», trykk på skriveren «Microsoft Print to PDF» og trykk på knappen «Egenskaper for utskriftserver».



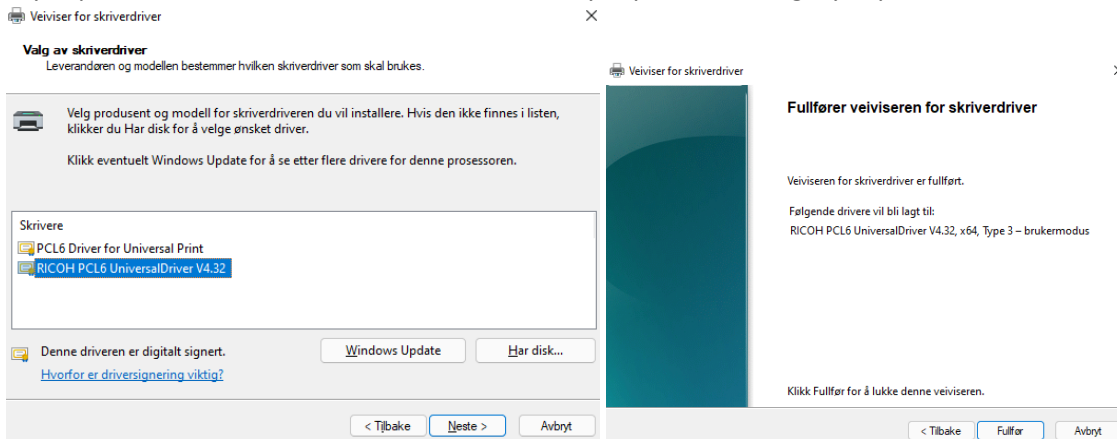
Trykk på «Drivere» og «Legg til» og trykk på «Neste», velg type prosessor og trykk på «Neste»



Trykk på knappen «Har disk», trykk på «Bla gjennom» og åpne mappen «C:\Ricoh\disk1». Trykk på fila «oemsetup», trykk på knappen «Åpne» og trykk på «OK».



Trykk på «RICOH PCL6 UniversalDriver V4.32», trykk på «Neste» og trykk på «Fullført».



Legg til «Kvaloya-Ricoh-TFFK-printer» med gjenta installeringen og velg kopimaskinen som standardskriver på PCen.

Rune Andresen, IKT-ansvarlig ved Kvaløya VGS