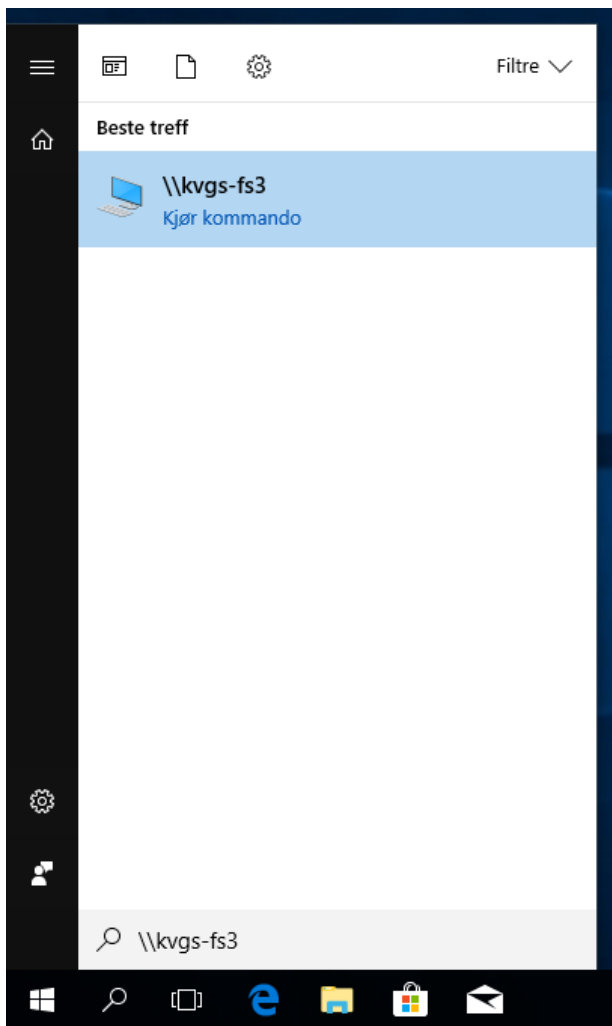
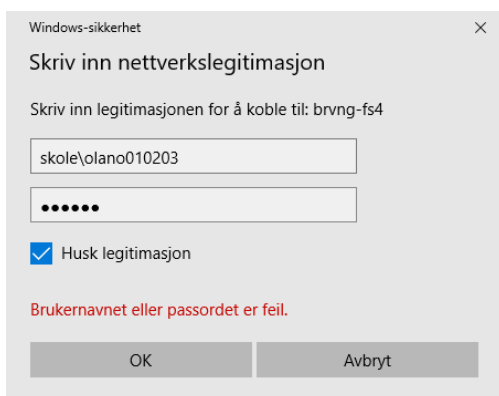


Utskrift på PrivatPCer



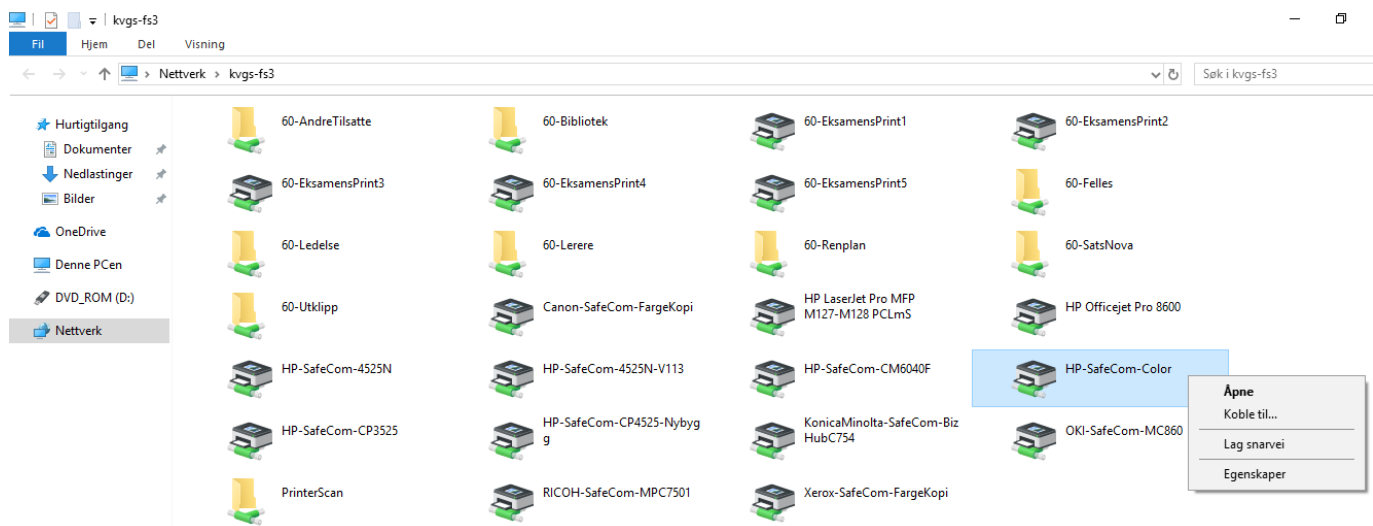
Trykk på Windows-tasten og skriv inn \\brvng-fs4 og trykk på «Enter»-knappen.



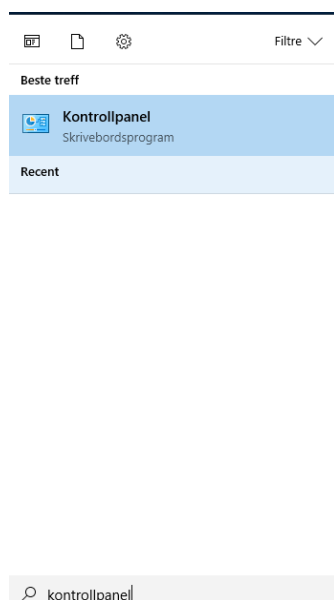
Hvis du får spørsmål om brukernavn og passord skriv inn skole\FEIDE-brukernavnet og FEIDE-passordet ditt, kryss av for «Husk legitimasjon» og trykk på «OK».

NB! Du må ha aktivert FEIDE-kontoen din for Troms Fylkeskommune først på IT-avd.

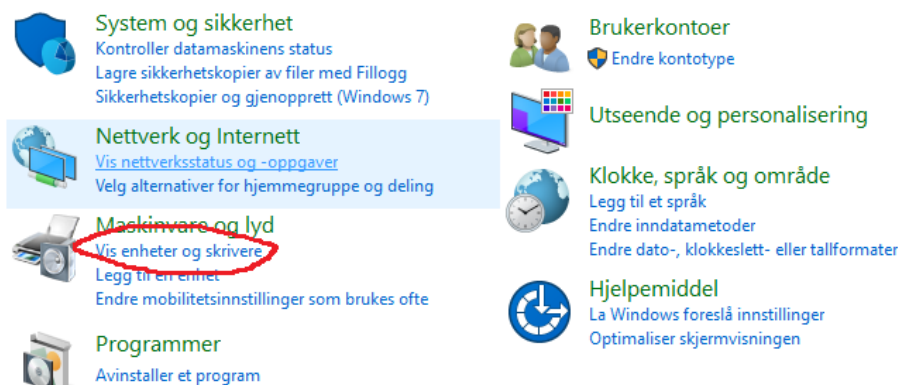
Denne kontoen kan du bruke for utskrift og SkoleArena.



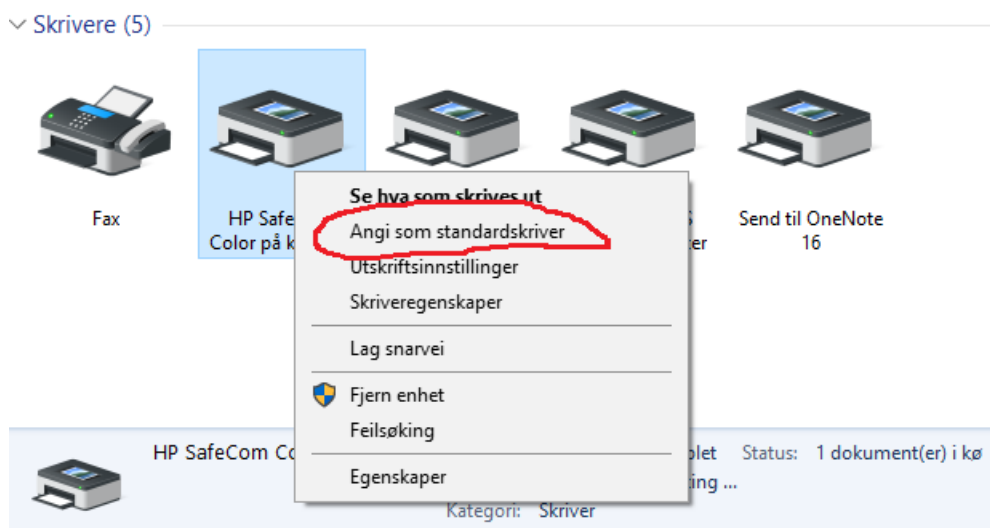
Høyreklikk på «HP-SafeCom-Color», trykk på «Koble til» og skriveren blir installert.



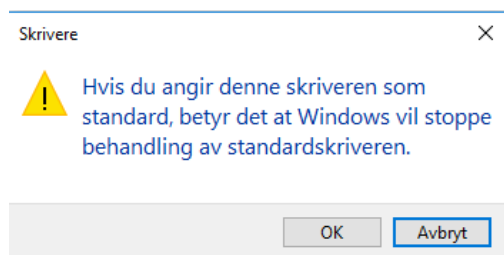
Trykk på Windows-tasten, skriv inn «Kontrollpanel» og trykk «Enter».



Trykk på «Vis enheter og skrivere».

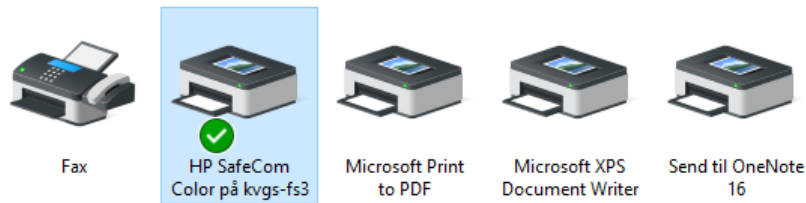


Høyreklikk på «HP SafeCom på kvgs-fs3» og velg «Angi som standardskriver».



Trykk på «OK».

▼ Skrivere (5)



SafeCom er nå satt som standardskriver og du kan hente utskriftene dine på alle skrivere og kopimaskiner på skolen.

Du må bruke skolebevis som du bruker på kortleseren på HP-skriver i E2-fløya og HP-skriver i Nybygget.

På Xerox-kopimaskina på Biblioteket i B1-fløya og Ricoh-kopimaskina i E1-fløya kan du logge på med 6-sifret IDen som står under strekkoden, som du finner på appen «PocketID» for å hente ut utskrift og det samme gjelder også på Nybygget.

De som ønsker bruke busskortet eller kort med innebygd sender for å hente utskriftene på Xerox-kopimaskina på Biblioteket i B1-fløya og Ricoh-kopimaskina i E1-fløya må ta kontakt med IT-avd på Kvaløya VGS for å få registrert busskortet eller kortet.

Rune Andresen, IKT-ansvarlig ved Kvaløya VGS